



Commune de Dun

Compte rendu consultation des habitants du 26.09.2022

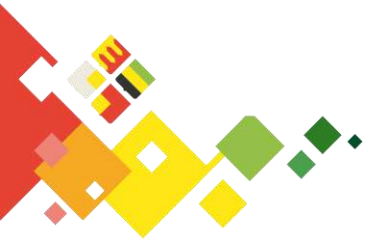
Présentation de la traverse du village de DUN
Présentation de la suite de l'écoquartier par ALOGEA
Actualisation du schéma directeur de la Plaine de la Pouteinties



Présentation de la traverse du village de DUN

Suite aux deux concertations avec la population et au travail des bureaux d'études (ATP et LR Ingénierie), le projet a été arrêté avec la validation par le comité technique départemental des traverses. Les coûts estimés sont de 400 540 € TTC. Les travaux sont prévus courant 2023.

Retrouvez le *Dossier de Plans généraux (Passage en CTTA du 8 juillet 2022)* en consultation en mairie ou sur le site internet de la mairie.

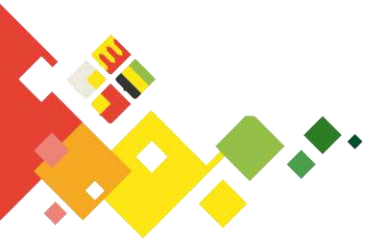


Présentation de la suite de l'écoquartier par ALOGEA

Retrouvez les plans *Avant-projet réalisés par le bureau d'étude Architecture et Paysage en mairie ou sur le site internet de la mairie.*

- Retour des discussions :

- Intimité entre jardins et jardin-rue à renforcer.
- Apport en énergie solaire (chauffe eau...) à étudier.
- Attention aux chaudières à granulés dont les prix ne sont plus avantageux et l'approvisionnement difficile.
- Toiture végétalisée sur les garages mieux que le bac acier.
- Beaucoup de places de stationnements pour une petite rue (5 places ont déjà été créés sur la rue adjacente dans la viabilisation de l'éco lotissement pour ces parcelles).



Actualisation du schéma directeur de la Plaine de la Pouteinties

Présentation

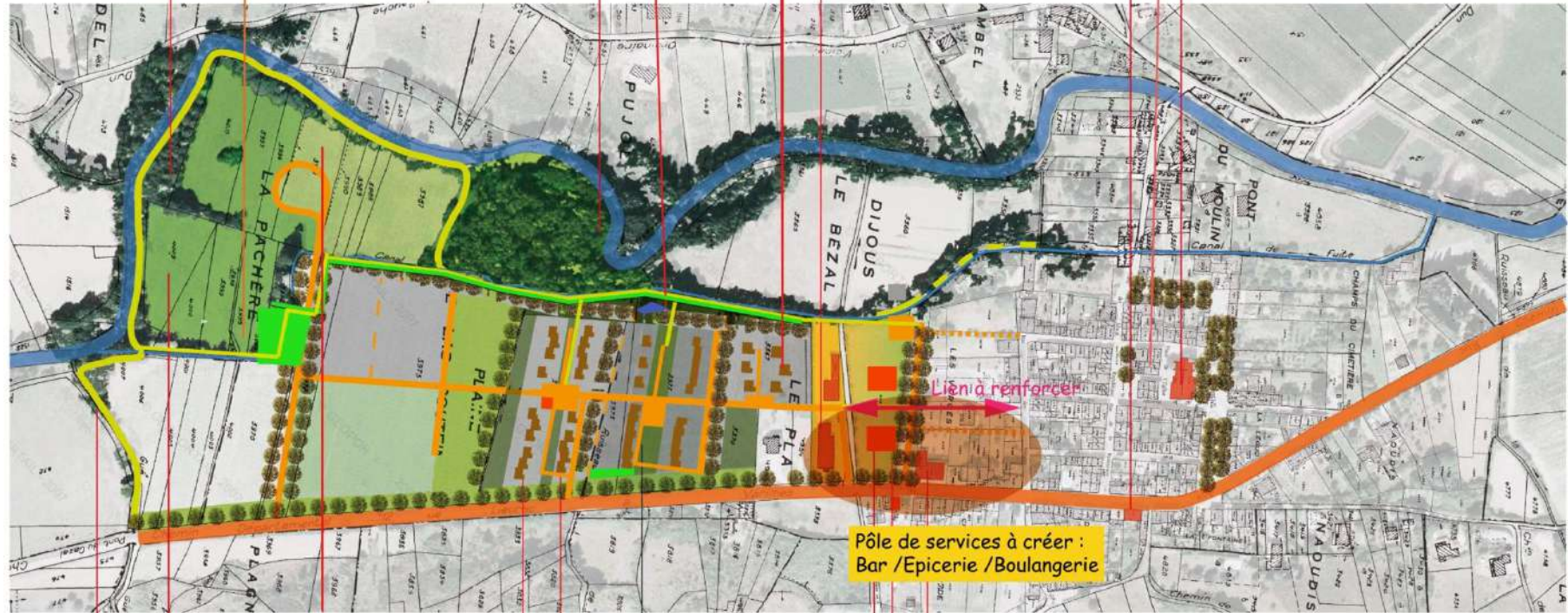
Aire de pique-nique
Départ des randonnées

Verger conservatoire / Arboretum

Mare pédagogique
Zone expansion crue à préserver

Zone d'habitat (A prioriser)
Salle des fêtes

Poste/Médiathèque
Maison à Solier
Eglise



Pôle de services à créer :
Bar /Epicerie /Boulangerie

Marachage Bio
Jardins familiaux (associatif)

Ecoquartier

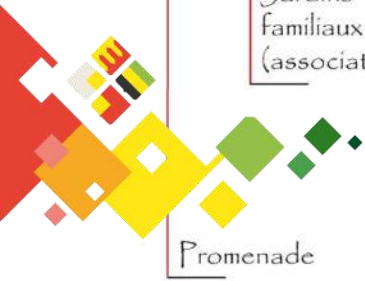
Zone d'habitats + jardins Privés et semi-publics

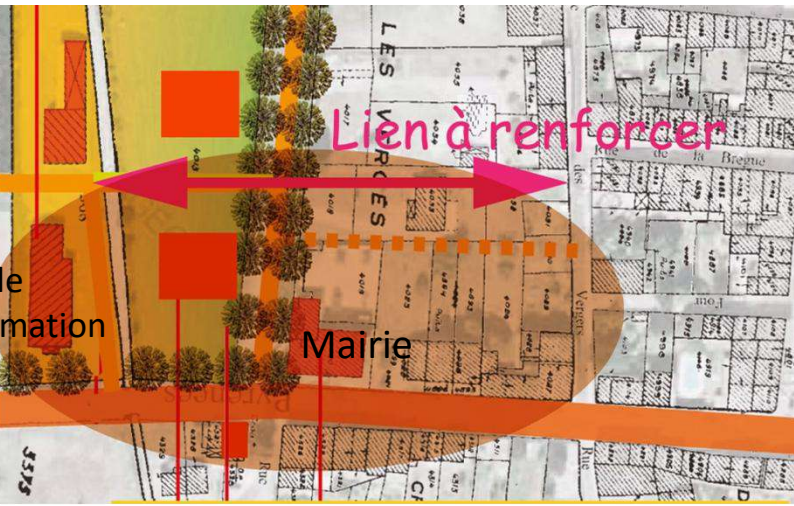
Zone d'habitats personnes âgées + services

Mairie

Départ de rando
Groupe scolaire

- A CREER**
- Jeux enfants / Abris pour jeux (côté stade + sportif)
 - Espace de détente (pétanque...)
 - Services et activités personnes âgées
 - Restauration
 - Camping municipal 15 places, multiservices saisonnier, bistro de pays
 - Pépinière d'essences locales ...





Lien écoquartier – village à renforcer



Exemple de Passerelle bois sur le ruisseau et continuité piétonne.



Projet pôle public et services :
 Groupe scolaire
 Services (Bar, épicerie...)



Exemple Groupe scolaire 58bis Architectes



Exemple Bar-épicerie « le mélandit » (22)



Zone d'habitats + jardins
privés et semi-publics

Zone d'habitats personnes
agées + services



Exemple : Logements locatifs sociaux seniors à
Couiza (11)– Bailleurs ALOGEA – réalisation
GEOBOIS



Exemple : Logements locatifs sociaux à Caux et
Sauzens (11)– Bailleurs ALOGEA – réalisation
GEOBOIS



Actualisation du schéma directeur de la Plaine de la Pouteinties

• *Retour des habitants :*

Question : Quel assainissement pour ces futurs zones à construire ?

Réponse mairie : Aujourd'hui ce sont des zones en assainissement autonome. D'autres possibilités seront étudiées selon les projets à venir.

Question : Aujourd'hui d'une manière général les terres cultivables sont à protéger et à préserver, n'y a t'il pas des projets de maraîchage pour la zone.

Réponse mairie : Le secteur est la seule zone urbanisable que nous ayons sur la commune. Nous faisons un compromis, nous avons deux maraîchers sur la zone, il nous faut aussi pouvoir accueillir de nouveaux habitants pour la pérennité de l'école et le développement de services. On peut cependant prévoir une zone de jardins familiaux dans le projet.

En parallèle la mairie a étudié les possibilités de rénovation dans le centre du village pour limiter l'étalement (les possibilités restent cependant très limitées).

Retour des discussions : Un projet d'habitats pour personnes âgées est bienvenu mais ne doit pas être une zone cloisonnée, la zone doit proposer de la mixité.

➤ *Plusieurs idées :* restauration collective école-personnes âgées (attention pas forcément les mêmes besoins), mixité avec relais d'assistante maternelle (par exemple mutualiser sur des activités éveil sensoriel...)

➤ *Plusieurs exemples :* Foyer intergénérationnel de Pamiers, Foyer à Marciac, maisons intergénérationnels au Sautel...

➤ *Sur la forme urbaine :* les formes en ilots (carrés) sont mieux adaptées pour les foyers personnes âgées. Continuer sur de l'habitat plus vertueux écologiquement.

